



Le terme d'Investissement Socialement Responsable (ISR), rassemble toutes les démarches qui consistent à intégrer des critères extra-financiers c'est à dire concernant l'environnement, les questions sociales, éthiques et la gouvernance dans les décisions de placements et la gestion de portefeuilles.

L'ISR peut prendre 3 formes principales :

- - **les fonds socialement responsables ou de développement durable** : ils intègrent des critères sociaux et environnementaux d'évaluation d'une entreprise cotée qui sont croisés avec des critères financiers pour sélectionner, dans un portefeuille les entreprises, les plus performantes du point de vue du développement durable.
-
- - **les fonds d'exclusion** (également dénommés « placements éthiques ») : ils excluent, pour des raisons morales ou religieuses, certains secteurs comme l'armement, le jeu, le tabac...voire des activités considérées par leurs détenteurs comme dangereuses pour l'environnement : OGM, nucléaire.
-
- - **l'engagement actionnarial ou activisme actionnarial** : il consiste, pour les investisseurs, à exiger des entreprises une politique de responsabilité sociale plus forte, soit en les interpellant directement, soit par l'exercice des droits de vote en assemblées générales (AG). Il suppose, que des résolutions environnementales ou sociales figurent à l'ordre du jour des AG. De telles résolutions visent par exemple à obliger l'entreprise à adopter une politique de lutte contre les émissions de gaz à effet de serre ou de prohiber l'installation dans un pays litigieux comme la Birmanie.
-

Exemple d'un fonds socialement responsable : Mirova Europe Environmental Equity Fund

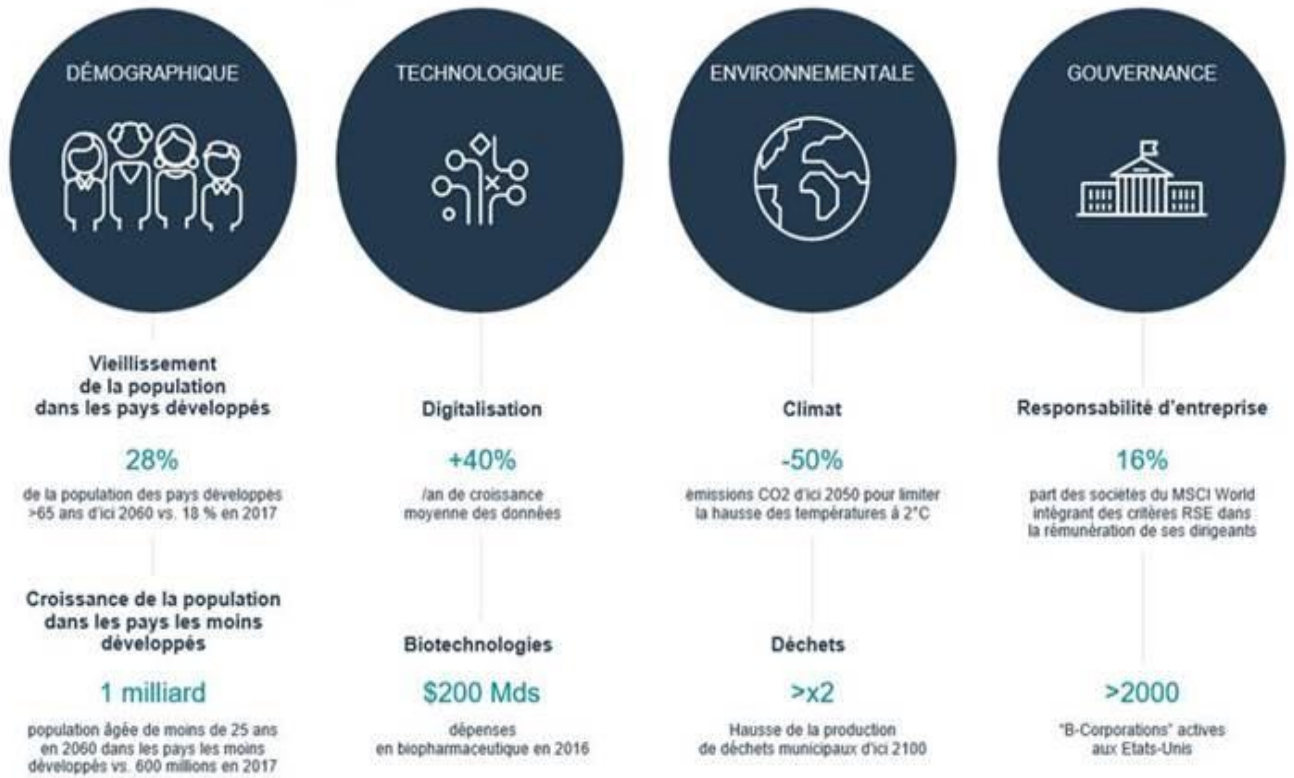


Fonds crée le 13/12/2013 qui investit dans des sociétés européennes (essentiellement) qui répondent le mieux aux enjeux environnementaux.

Le fonds génère une performance de 20.34% depuis de le début de l'année (-9.1% en 2018) et 6.47% en moyenne par an sur 5 ans (source Morningstar au 24/09/2019)

Leur lecture des enjeux majeurs à venir :

Quatre transitions de long terme transforment nos sociétés



Source: 2018, UN, World Bank, IPCC, OECD, [Prophétie oekom](#)
 * B-Corporations est un label attribué par une ONG américaine - B Lab, axée sur les performances environnementales, sociales et de gouvernance

Répondre à la transition environnementale par leur choix d'investissement :



Ajout d'une rubrique dans le tableau sélection de gérants

FONDS ISR (Investissement Socialement Responsable)	
<u>MIROVA EUROPE ENVIRONMENTAL EQ R EUR ACC</u> ATHYMIS BETTER LIFE BNP PARIBAS DEVELOPPEMENT HUMAIN CLASSIC CPR INVEST FOOD FOR GENERATION R EUR ACC ECHIQUIER MAJOR SRI GROWTH EUROPE A - M&G LUX GBL LISTED INFRAS FD C EUR ACC - SYCOMORE HAPPY@WORK R PICTET CLEAN ENERGY P EUR ACC	Mirova Athymis Gestion BNP Paribas AM CPR Asset Management La Financière de l'Echiquier M&G Investment Managers Sycomore AM Pictet Asset Management